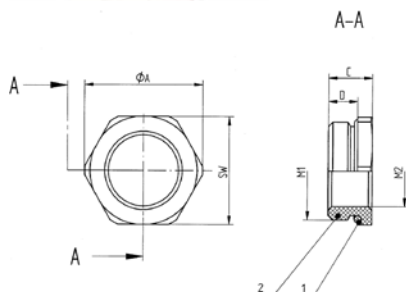


## SKINDICHT® MR-M hex.



### Avantages

- Permet l'utilisation de presse-étoupes au filetage de plus petite taille que celui des ouvertures existantes
- Avec un O-Ring de guidage pour le joint
- Montage avec une clé à fourche

### Applications

- Machines
- Appareils
- Boîtiers

### Constitution du produit

- Filetage de raccordement métrique selon DIN EN 60423
- Base pour informations techniques DIN IEC 62444

### Caractéristiques techniques

**Classification ETIM 5/6**  
ETIM 5.0/6.0 Class-ID : EC000441  
ETIM 5.0/6.0 Class-Description :  
Presse-étoupe

**Sur demande**  
Joint torique FKM  
-20 °C à +200 °C

**Matériau**  
Corps : Laiton nickelé  
Joint torique : NBR

**Plage de température**  
-20 °C à +100 °C

Numéro d'article	Filetage, mâle M1	Filetage, femelle M2	Taille de clé SW en mm	Ø A (mm)	Longueur totale, C (mm)	Longueur de filetage D mm	Pièces/conditionnement
<b>SKINDICHT® MR-M hex.</b>							
MR-M-HEX-M16-M12_MPX	16 x 1,5	12 x 1,5	18	20.2	8.5	5.5	50
MR-M-HEX-M20-M16_MPX	20 x 1,5	16 x 1,5	22	24.4	9.0	6	50
MR-M-HEX-M25-M16_MPX	25 x 1,5	16 x 1,5	28	31.2	10.0	6.5	50
MR-M-HEX-M25-M20_MPX	25 x 1,5	20 x 1,5	28	31.2	10.0	6.5	50
MR-M-HEX-M32-M16_MPX	32 x 1,5	16 x 1,5	36	40.0	11.5	8	25
MR-M-HEX-M32-M20_MPX	32 x 1,5	20 x 1,5	36	40.0	11.5	8	25
MR-M-HEX-M32-M25_MPX	32 x 1,5	25 x 1,5	36	40.0	11.5	8	25
MR-M-HEX-M40-M25_MPX	40 x 1,5	25 x 1,5	43	47.5	12.5	8.5	10
MR-M-HEX-M40-M32_MPX	40 x 1,5	32 x 1,5	43	47.5	12.5	8.5	10
MR-M-HEX-M50-M40_MPX	50 x 1,5	40 x 1,5	54	58.0	14.0	10	5
MR-M-HEX-M63-M50_MPX	63 x 1,5	50 x 1,5	67	74.0	14.0	9.5	5
MR-M-HEX-M75-M63_MPX	75 x 1,5	63 x 1,5	80	90.0	17.0	11	1
<b>SKINDICHT® MR-M non nichelato, esagonale</b>							
MR-M-HEX-M80-M63_MPX	80 x 2	63 x 1,5	85	93.5	23.0	15	1

Les photographies et les graphiques ne sont pas à l'échelle et ne constituent pas des représentations fidèles des produits concernés.