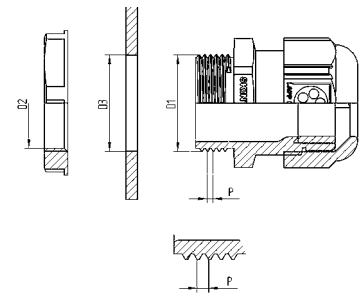


## Dimensioni delle filettature e delle forature – Dati tecnici per il montaggio

### Pas métrique selon EN 60423 (pour les raccords à vis selon IEC 62444)

Dimension nominale	Ø D1	P	Ø D2	Ø D3
M6 x 1	6	1	5,2	6,0 + 0,2
M8 x 1	8	1	7,1	8,0 + 0,2
M10 x 1	10	1	9,1	10,0 + 0,2
M12 x 1,5	12	1,5	10,6	12,0 + 0,2
M16 x 1,5	16	1,5	14,6	16,0 + 0,2
M20 x 1,5	20	1,5	18,6	20,0 + 0,2
M25 x 1,5	25	1,5	23,6	25,0 + 0,2
M32 x 1,5	32	1,5	30,6	32,0 + 0,3
M40 x 1,5	40	1,5	38,6	40,0 + 0,3
M50 x 1,5	50	1,5	48,6	50,0 + 0,4
M63 x 1,5	63	1,5	61,6	63,0 + 0,4
M75 x 1,5	75	1,5	73,6	75,0 + 0,5
M90 x 2	90	2	88,8	90,0 + 0,5
M110 x 2	110	2	108,8	110,0 + 0,5



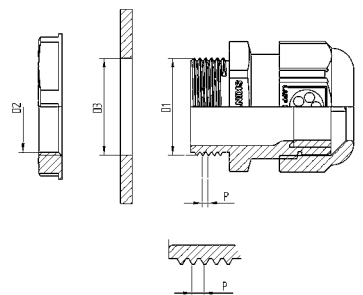
D1 = Ø extérieur  
 D2 = Ø filetage intérieur du contre-écrou  
 D3 = Ø orifice  
 P = Pas

### Pas métrique DIN 13 parties 6 et 7 (pour les raccords à vis selon DIN 89 280)

Dimension nominale	Ø D1	P	Ø D2	Ø D3
M18 x 1,5	18	1,5	16,4	18,3 - 0,2
M24 x 1,5	24	1,5	22,4	24,3 - 0,2
M30 x 2	30	2	27,8	30,3 - 0,2
M36 x 2	36	2	33,8	36,3 - 0,2
M45 x 2	45	2	42,8	45,4 - 0,3
M56 x 2	56	2	53,8	56,4 - 0,3
M72 x 2	72	2	69,8	72,5 - 0,4
M80 x 2	80	2	77,8	80,5 - 0,4
M105 x 2	105	2	102,8	105,5 - 0,4

### Pas PG selon DIN 40430

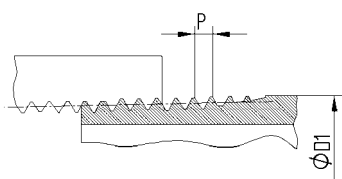
Dimension nominale	Ø D1	P	Ø D2	Ø D3
PG 7	12,5	1,27	11,3	12,8 - 0,2
PG 9	15,2	1,41	13,9	15,5 - 0,2
PG 11	18,6	1,41	17,3	18,9 - 0,2
PG 13,5	20,4	1,41	19,1	20,7 - 0,2
PG 16	22,5	1,41	21,2	22,8 - 0,2
PG 21	28,3	1,588	26,8	28,6 - 0,2
PG 29	37,0	1,588	35,5	37,4 - 0,3
PG 36	47,0	1,588	45,5	47,4 - 0,3
PG 42	54,0	1,588	52,5	54,4 - 0,3
PG 48	59,3	1,588	57,8	59,7 - 0,3



D1 = Ø extérieur  
 D2 = Ø filetage intérieur du contre-écrou  
 D3 = Ø orifice  
 P = Pas

### Pas NPT selon ANSI B1.20.2

Dimension nominale	Ø D1	P	Ø D3
NPT 1/4"	13,7	1,41	14,1 - 0,2
NPT 3/8"	17,1	1,41	17,4 - 0,2
NPT 1/2"	21,3	1,81	21,6 - 0,2
NPT 3/4"	26,7	1,81	27,0 - 0,2
NPT 1"	33,4	2,21	33,7 - 0,2
NPT 1 1/4"	42,2	2,21	42,5 - 0,2
NPT 1 1/2"	48,3	2,21	48,7 - 0,2
NPT 2"	60,3	2,21	60,7 - 0,2



D1 = Ø extérieur  
 D3 = Ø orifice  
 P = Pas

## Couples de serrage\* pour les presse-étoupes métriques SKINTOP®

Tableau des couples de serrage recommandés (écrou borgne, filetage de raccordement) pour les presse-étoupes métriques SKINTOP® afin d'obtenir une protection contre les infiltrations et anti-traction de catégorie A selon la norme IEC 62444. Pour plus d'informations sur la protection, voir la page produit.

Dimension nominale	Couple de serrage en Nm	
	Plastique	Métal
M6 x 1	-	1,5
M8 x 1	-	3
M10 x 1	-	6
M12 x 1,5	1,5	8
M16 x 1,5	3,0	10
M20 x 1,5	6,0	12
M25 x 1,5	8,0	12
M32 x 1,5	10,0	18
M40 x 1,5	13,0	18
M50 x 1,5	15,0	20
M63 x 1,5	16,0	20
M63 x 1,5 plus	-	25
M75 x 1,5	-	30
M90 x 2	-	70
M110 x 2	-	90

\*NOTE : Les valeurs indiquées dans le tableau ci-dessus concernent les couples de serrage pour les raccords et les couples de serrage maximum pour les écrous borgnes à calottes dans des conditions climatiques normales. Notez que des serrages inférieurs doivent être utilisés avec d'autres matériaux d'isolation des câbles. Dans le cas contraire, le matériau d'isolation peut être endommagé. Pour les connexions à vis ATEX, reportez-vous aux instructions d'emploi correspondantes pour les couples de serrage appropriés. (Les instructions d'emploi se trouvent dans l'emballage de livraison)

## Couples de serrage\* pour les presse-étoupes SKINTOP® PG

Dimension nominale	Couples de serrage des raccords en Nm		Couples de serrage pour écrous borgnes à calotte en Nm	
	Plastique	Métal	Plastique	Métal
PG 7	3,0	6,25	1,7	6,25
PG 9	4,0	6,25	2,5	6,25
PG 11	4,0	6,25	2,5	6,25
PG 13,5	4,0	6,25	2,5	6,25
PG 16	6,0	7,5	3,3	7,5
PG 21	8,0	10,0	5,0	10,0
PG 29	13,0	10,0	5,0	10,0
PG 36	13,0	10,0	5,0	10,0
PG 42	13,0	10,0	5,0	10,0
PG 48	13,0	10,0	5,0	10,0

\*NOTE : Les valeurs indiquées dans le tableau ci-dessus concernent les couples de serrage pour les raccords et les couples de serrage maximum pour les écrous borgnes à calottes dans des conditions climatiques normales. Notez que des serrages inférieurs doivent être utilisés avec d'autres matériaux d'isolation des câbles. Dans le cas contraire, le matériau d'isolation peut être endommagé. Pour les connexions à vis ATEX, reportez-vous aux instructions d'emploi correspondantes pour les couples de serrage appropriés. (Les instructions d'emploi se trouvent dans l'emballage de livraison)

## Dimensions de montage et tailles de clé pour les presse-étoupes

Le diamètre A indique l'espace de montage requis pour la tête hexagonale correspondante. Ce diamètre correspond à la largeur de l'hexagone d'un angle à l'autre, plus une tolérance de montage.

SW	Ø A	SW	Ø A	SW	Ø A
9	10,4	27	30,6	50	58,3
11	12,5	28	31,8	53	60,0
13	14,9	29	32,5	54	61,0
14	16,0	30	34,0	55	62,0
15	17,1	32	36,2	57	64,4
16	18,2	33	37,2	60	67,5
17	19,4	36	40,5	64	72,3
18	20,4	37	41,5	65	73,1
19	22,0	39	44,0	66	74,5
20	22,7	40	45,2	67	74,5
21	23,9	41	46,1	75	83,9
22	25,0	42	47,0	95	105,0
24	27,3	45	51,2	115	127,0
25	28,3	46	52,5	135	150,0
26	29,5	47	52,5		

