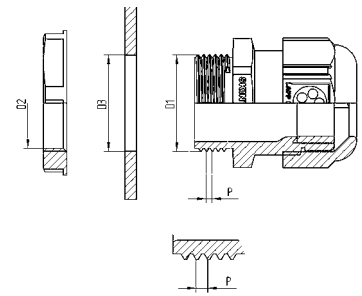


Medidas de roscas y orificios – datos técnicos para el montaje

Rosca métrica según EN 60423 (para prensaestopas según IEC 62444)

Tamaño nom.	Ø D1	P	Ø D2	Ø de orificio D3
M6 x 1	6	1	5,2	6,0 + 0,2
M8 x 1	8	1	7,1	8,0 + 0,2
M10 x 1	10	1	9,1	10,0 + 0,2
M12 x 1,5	12	1,5	10,6	12,0 + 0,2
M16 x 1,5	16	1,5	14,6	16,0 + 0,2
M20 x 1,5	20	1,5	18,6	20,0 + 0,2
M25 x 1,5	25	1,5	23,6	25,0 + 0,2
M32 x 1,5	32	1,5	30,6	32,0 + 0,3
M40 x 1,5	40	1,5	38,6	40,0 + 0,3
M50 x 1,5	50	1,5	48,6	50,0 + 0,4
M63 x 1,5	63	1,5	61,6	63,0 + 0,4
M75 x 1,5	75	1,5	73,6	75,0 + 0,5
M90 x 2	90	2	88,8	90,0 + 0,5
M110 x 2	110	2	108,8	110,0 + 0,5



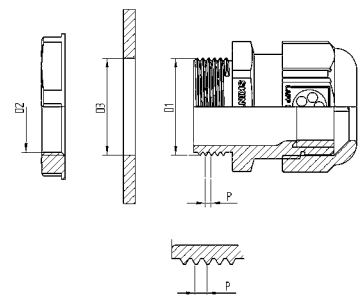
D1 = Ø exterior
 D2 = Ø del conductor, rosca hembra
 D3 = Ø de orificio
 P = paso

Rosca métrica según DIN 13 parte 6 y 7 (para prensaestopas según DIN 89 280)

Tamaño nom.	Ø D1	P	Ø D2	Ø de orificio D3
M18 x 1,5	18	1,5	16,4	18,3 - 0,2
M24 x 1,5	24	1,5	22,4	24,3 - 0,2
M30 x 2	30	2	27,8	30,3 - 0,2
M36 x 2	36	2	33,8	36,3 - 0,2
M45 x 2	45	2	42,8	45,4 - 0,3
M56 x 2	56	2	53,8	56,4 - 0,3
M72 x 2	72	2	69,8	72,5 - 0,4
M80 x 2	80	2	77,8	80,5 - 0,4
M105 x 2	105	2	102,8	105,5 - 0,4

Rosca PG según DIN 40430

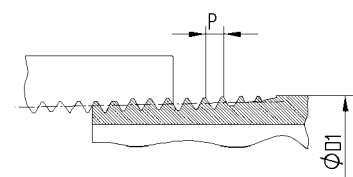
Tamaño nom.	Ø D1	P	Ø D2	Ø de orificio D3
PG 7	12,5	1,27	11,3	12,8 - 0,2
PG 9	15,2	1,41	13,9	15,5 - 0,2
PG 11	18,6	1,41	17,3	18,9 - 0,2
PG 13,5	20,4	1,41	19,1	20,7 - 0,2
PG 16	22,5	1,41	21,2	22,8 - 0,2
PG 21	28,3	1,588	26,8	28,6 - 0,2
PG 29	37,0	1,588	35,5	37,4 - 0,3
PG 36	47,0	1,588	45,5	47,4 - 0,3
PG 42	54,0	1,588	52,5	54,4 - 0,3
PG 48	59,3	1,588	57,8	59,7 - 0,3



D1 = Ø exterior
 D2 = Ø del conductor, rosca hembra
 D3 = Ø de orificio
 P = paso

Rosca NPT según ANSI B1.20.2

Tamaño nom.	Ø D1	P	Ø de orificio D3
NPT 1/4"	13,7	1,41	14,1 - 0,2
NPT 3/8"	17,1	1,41	17,4 - 0,2
NPT 1/2"	21,3	1,81	21,6 - 0,2
NPT 3/4"	26,7	1,81	27,0 - 0,2
NPT 1"	33,4	2,21	33,7 - 0,2
NPT 1 1/4"	42,2	2,21	42,5 - 0,2
NPT 1 1/2"	48,3	2,21	48,7 - 0,2
NPT 2"	60,3	2,21	60,7 - 0,2



D1 = Ø exterior
 D3 = Ø de orificio
 P = paso

Pares de apriete* para prensaestopas métricos SKINTOP®

Tabla de pares de apriete recomendados (tuerca ciega, rosca de conexión) para los prensaestopas métricos SKINTOP® para lograr el grado de protección y la sujeción (resistencia a la tracción) de categoría A según IEC 62444. Para obtener más información sobre el grado de protección, consulte la página del producto.

Tamaño nom.	Pares de apriete en Nm	
	Polímeros	Metal
M6 x 1	-	1,5
M8 x 1	-	3
M10 x 1	-	6
M12 x 1,5	1,5	8
M16 x 1,5	3,0	10
M20 x 1,5	6,0	12
M25 x 1,5	8,0	12
M32 x 1,5	10,0	18
M40 x 1,5	13,0	18
M50 x 1,5	15,0	20
M63 x 1,5	16,0	20
M63 x 1,5 plus	-	25
M75 x 1,5	-	30
M90 x 2	-	70
M110 x 2	-	90

*NOTA: Los valores de la tabla anterior constituyen los pares de apriete de los accesorios y los pares máximos de las cabezas de los prensaestopas bajo condiciones climáticas normales. Tenga en cuenta algunos materiales de cubierta pueden requerir pares de apriete más bajos, de lo contrario, el aislamiento del cable puede resultar dañado. Para los elementos ATEX, consulte las instrucciones de funcionamiento correspondientes a los respectivos pares de apriete en el manual de instrucciones que se encuentra en la bolsa de la entrega.

Pares de apriete* para prensaestopas PG SKINTOP®

Tamaño nom.	Pares de apriete en Nm		Tightening torques for domed cap nuts in Nm	
	Polímeros	Metal	Plastic	Metal
PG 7	3,0	6,25	1,7	6,25
PG 9	4,0	6,25	2,5	6,25
PG 11	4,0	6,25	2,5	6,25
PG 13,5	4,0	6,25	2,5	6,25
PG 16	6,0	7,5	3,3	7,5
PG 21	8,0	10,0	5,0	10,0
PG 29	13,0	10,0	5,0	10,0
PG 36	13,0	10,0	5,0	10,0
PG 42	13,0	10,0	5,0	10,0
PG 48	13,0	10,0	5,0	10,0

*NOTA: Los valores de la tabla anterior constituyen los pares de apriete de los accesorios y los pares máximos de las cabezas de los prensaestopas bajo condiciones climáticas normales. Tenga en cuenta algunos materiales de cubierta pueden requerir pares de apriete más bajos, de lo contrario, el aislamiento del cable puede resultar dañado. Para los elementos ATEX, consulte las instrucciones de funcionamiento correspondientes a los respectivos pares de apriete en el manual de instrucciones que se encuentra en la bolsa de la entrega.

Medidas de montaje y anchos de llave (entrecaras = EC) para prensaestopas

El diámetro A indica el espacio necesario para el montaje con respecto al hexágono correspondiente. Este diámetro resulta de la medida entre vértices del hexágono más un suplemento de montaje.

SW	Ø A	SW	Ø A	SW	Ø A
9	10,4	27	30,6	50	58,3
11	12,5	28	31,8	53	60,0
13	14,9	29	32,5	54	61,0
14	16,0	30	34,0	55	62,0
15	17,1	32	36,2	57	64,4
16	18,2	33	37,2	60	67,5
17	19,4	36	40,5	64	72,3
18	20,4	37	41,5	65	73,1
19	22,0	39	44,0	66	74,5
20	22,7	40	45,2	67	74,5
21	23,9	41	46,1	75	83,9
22	25,0	42	47,0	95	105,0
24	27,3	45	51,2	115	127,0
25	28,3	46	52,5	135	150,0
26	29,5	47	52,5		

