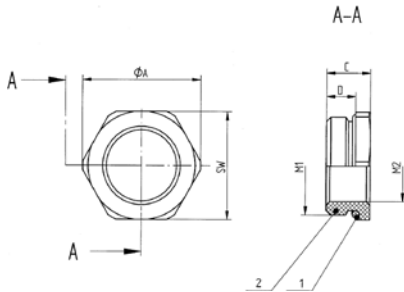


SKINDICHT® MR-M hex.



Nutzen

- Ermöglicht den Einsatz von Kabelverschraubungen deren Anschlussgewinde kleiner sind als vorhandene Gewindebohrungen
- Mit Führungsnut für O-Ring
- Montage mit Gabelschlüssel

Anwendungsgebiete

- Maschinen
- Geräte
- Gehäuse

Aufbau

- Metrisches Anschlussgewinde gem. DIN EN 60423
- Grundlage für technische Angaben DIN IEC 62444

Technische Daten

Klassifikation ETIM 5/6
 ETIM 5.0/6.0 Class-ID: EC000441
 ETIM 5.0/6.0 Class-Description: Kabelverschraubung

Auf Anfrage
 O-Ring FKM
 -20°C bis +200°C

Material
 Körper: Messing vernickelt
 O-Ring: NBR

Temperaturbereich
 -20°C bis +100°C

Artikelnummer	Gewinde außen M1	Gewinde innen M2	SW mm	Ø A (mm)	Gesamtlänge C mm	Gewindelänge D mm	Stück / VPE
SKINDICHT® MR-M hex.							
MR-M-HEX-M16-M12_MPX	16 x 1,5	12 x 1,5	18	20.2	8.5	5.5	50
MR-M-HEX-M20-M16_MPX	20 x 1,5	16 x 1,5	22	24.4	9.0	6	50
MR-M-HEX-M25-M16_MPX	25 x 1,5	16 x 1,5	28	31.2	10.0	6.5	50
MR-M-HEX-M25-M20_MPX	25 x 1,5	20 x 1,5	28	31.2	10.0	6.5	50
MR-M-HEX-M32-M16_MPX	32 x 1,5	16 x 1,5	36	40.0	11.5	8	25
MR-M-HEX-M32-M20_MPX	32 x 1,5	20 x 1,5	36	40.0	11.5	8	25
MR-M-HEX-M32-M25_MPX	32 x 1,5	25 x 1,5	36	40.0	11.5	8	25
MR-M-HEX-M40-M25_MPX	40 x 1,5	25 x 1,5	43	47.5	12.5	8.5	10
MR-M-HEX-M40-M32_MPX	40 x 1,5	32 x 1,5	43	47.5	12.5	8.5	10
MR-M-HEX-M50-M40_MPX	50 x 1,5	40 x 1,5	54	58.0	14.0	10	5
MR-M-HEX-M63-M50_MPX	63 x 1,5	50 x 1,5	67	74.0	14.0	9.5	5
MR-M-HEX-M75-M63_MPX	75 x 1,5	63 x 1,5	80	90.0	17.0	11	1
SKINDICHT® MR-M unvernickelt, hexagonal							
MR-M-HEX-M80-M63_MPX	80 x 2	63 x 1,5	85	93.5	23.0	15	1

Die Fotografien und Grafiken sind nicht maßstäblich und keine detailgetreuen Abbildungen der jeweiligen Produkte.