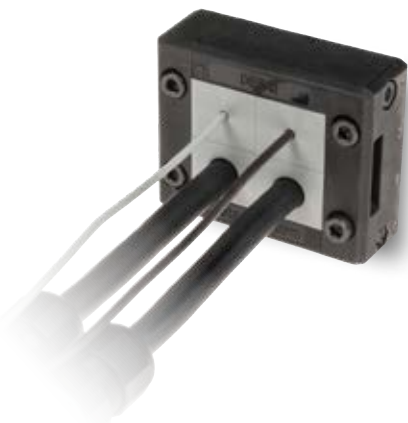


DES Q

Telaio divisibile per cavi intestati

- ▶ Passacavo divisibile
- ▶ Viti di chiusura telaio in AISI304
- ▶ Fino a IP66
- ▶ Tenuta cavo sec. EN 62444
- ▶ Robusto IK10



Modello/ Codice	Alcune configurazioni possibili	Apertura [mm]	Pz x conf.
DES-Q_MPX		40 x 39	10
KIT_DES4	Set di 4 viti di fissaggio in AISI304		10

Il telaio divisibile DES Q permette il passaggio di cavi intestati con sezioni da 2 a 34mm grazie ai vari supporti passacavo disponibili. La chiusura laterale del telaio permette la tenuta antistrappo e la protezione all'acqua.

Caratteristiche

Materiale: PP+GF

Infiammabilità: autoestinguente sec. UL94-V0

Temperatura: -40°C... +155°C (statica)

Proprietà: senza alogeni, senza siliconi

Prodotti correlati

Supporti SPG e SPG M

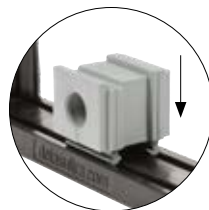
Supporti SPP e SPP K

Supporti SPP 2x

Supporti SPP 4x

Aggancio Flap

Punzonatrice idraulica HY360



Dimensioni [mm]

