

## DES-PDM M

### Passacavo con telaio interno filetto metrico

- ▶ Elevato numero di cavi utilizzabili
- ▶ Perfetta tenuta meccanica
- ▶ Economico
- ▶ Elevata protezione all'acqua (IP65-66-68)



Modello	Nr. Cavi - Ø cavi min/max [mm]	Filetto x1.5	Dimensioni Ø P [mm]	Pz x conf.
DES-PDM-M32-4G_MPX	3 - 2.6 / 6.5 1 - 5.5 / 12.5	M32	46	10
DES-PDM-M32-4-2G_MPX	4 - 3.5 / 8.8			
DES-PDM-M32-7G_MPX	7 - 2.6 / 6.5			
DES-PDM-M40-8G_MPX	4 - 2.6 / 6.5 4 - 4 / 10.2	M40	54	10
DES-PDM-M50-8G_MPX	5 - 4.6 / 10.2 3 - 6.8 / 12.5	M50	64	10
DES-PDM-M50-10G_MPX	7 - 2.8 / 6.5 2 - 4.6 / 10.2 1 - 14.5 / 22			
DES-PDM-M50-12G_MPX	4 - 2.8 / 6.5 8 - 4.6 / 10.2			
DES-PDM-M50-19G_MPX	19 - 2.8 / 6.5			
DES-PDM-M63-9G_MPX	1 - 2.6 / 6 3 - 4.6 / 10.2 4 - 8.6 / 16.2 1 - 10.9 / 20	M63	77	10
DES-PDM-M63-13G_MPX	4 - 2.8 / 6 4 - 4.6 / 10.2 5 - 9.5 / 16.2			
DES-PDM-M63-14G_MPX	14 - 5 / 10			
DES-PDM-M63-35G_MPX	35 - 2.6 / 5.5			

I passacavi DES-PDM M utilizzano le aperture dei fori metrici e sono un'alternativa economica ed affidabile ai normali pressacavi industriali.

Dopo aver forato leggermente la membrana frontale, il cavo delle dimensioni richieste viene spinto attraverso la parete dove la seconda membrana permette una maggior tenuta meccanica e fluidica.

### Caratteristiche

**Materiale:** Elastomero termoplastico (TPE)

**Infiammabilità:** UL94-V0, autoestinguente

**Temperatura:** -40°C... +105°C

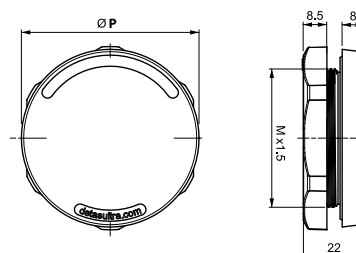
**Proprietà:** senza alogeni, senza siliconi

### Prodotti correlati

Punzonatrice HY360 e relativi punzoni



### Dimensioni [mm]



## DES-PDM M

### *Passacavo con telaio interno filetto metrico*

- ▶ Elevato numero di cavi utilizzabili
- ▶ Perfetta tenuta meccanica
- ▶ Economico
- ▶ Elevata protezione all'acqua (IP65-66-68)



Modello	Nr. Cavi - Ø cavi min/max [mm]	Filetto x1.5	Dimensioni Ø P [mm]	Pz x conf.
DES-PDM-M32-4B_MPX	3 - 2.6 / 6.5 1 - 5.5 / 12.5	M32	46	10
DES-PDM-M32-4-2B_MPX	4 - 3.5 / 8.8			
DES-PDM-M32-7B_MPX	7 - 2.6 / 6.5			
DES-PDM-M40-8B_MPX	4 - 2.6 / 6.5 4 - 4 / 10.2	M40	54	10
DES-PDM-M50-8B_MPX	5 - 4.6 / 10.2 3 - 6.8 / 12.5	M50	64	10
DES-PDM-M50-10B_MPX	7 - 2.8 / 6.5 2 - 4.6 / 10.2 1 - 14.5 / 22			
DES-PDM-M50-12B_MPX	4 - 2.8 / 6.5 8 - 4.6 / 10.2			
DES-PDM-M50-19B_MPX	19 - 2.8 / 6.5			
DES-PDM-M63-9B_MPX	1 - 2.6 / 6 3 - 4.6 / 10.2 4 - 8.6 / 16.2 1 - 10.9 / 20	M63	77	10
DES-PDM-M63-13B_MPX	4 - 2.8 / 6 4 - 4.6 / 10.2 5 - 9.5 / 16.2			
DES-PDM-M63-14B_MPX	14 - 5 / 10			
DES-PDM-M63-35B_MPX	35 - 2.6 / 5.5			

I passacavi DES-PDM M utilizzano le aperture dei fori metrici e sono un'alternativa economica ed affidabile ai normali pressacavi industriali.

Dopo aver forato leggermente la membrana frontale, il cavo delle dimensioni richieste viene spinto attraverso la parete dove la seconda membrana permette una maggior tenuta meccanica e fluidica.

### **Caratteristiche**

**Materiale:** Elastomero termoplastico (TPE)

**Infiammabilità:** UL94-V0, autoestinguente

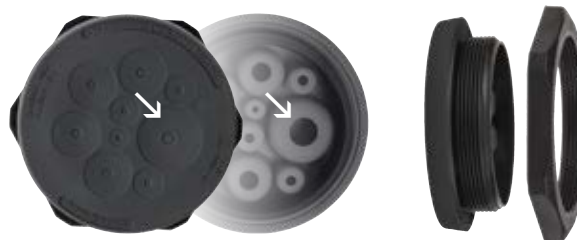
**Temperatura:** -40°C... +105°C

**Proprietà:** senza alogeni, senza siliconi

### **Prodotti correlati**

Punzonatrice HY360 e relativi punzoni

Doppia membrana



### Dimensioni [mm]

