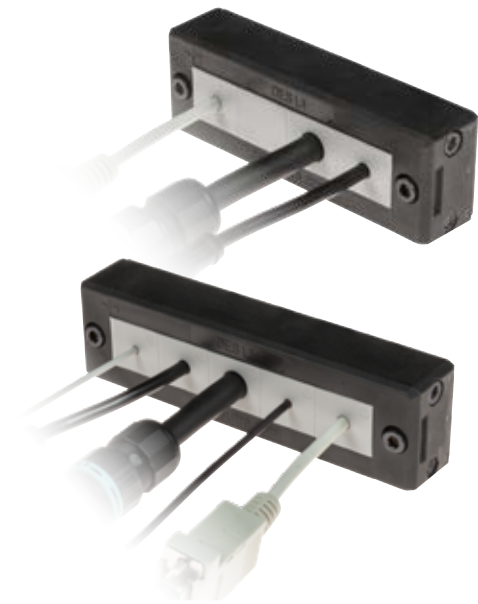


DES L4/L5

Telai divisibili per cavi intestati

- ▶ Passacavo divisibile
- ▶ Viti di chiusura telaio in AISI304
- ▶ IP66
- ▶ Tenuta cavo sec. EN 62444
- ▶ Robusto IK10



I telai divisibili DES L4 ed L5 permettono il passaggio di cavi intestati con sezioni da 2 a 16mm grazie ai vari supporti passacavo disponibili. La chiusura laterale del telaio permette la tenuta antistrappo e la protezione all'acqua.

Caratteristiche




Materiale: PP+GF

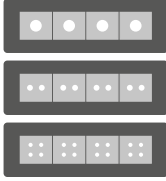
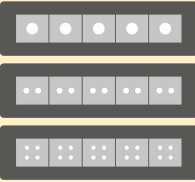
Infiammabilità: autoestinguente sec. UL94-V0

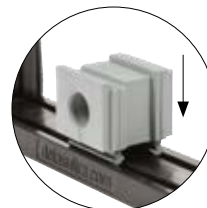
Temperatura: -40°C... +155°C (statica)

Proprietà: senza alogeni, senza siliconi

Prodotti correlati

-  Supporti SPP e SPP K
-  Supporti SPP 2x
-  Supporti SPP 4x

Modello/ Codice	Alcune configurazioni possibili	Apertura [mm]	Pz x conf.
DES-L4_MPX		86 x 18	10
DES-L5_MPX		108 x 18	10
KIT_DES2	Set di 2 viti di fissaggio in AISI304		10



Dimensioni [mm]

