

DES 16

Telaio divisibile per cavi intestati

- ▶ Passacavo divisibile
- ▶ Viti di chiusura telaio in AISI304
- ▶ Fino a IP66
- ▶ Tenuta cavo sec. EN 62444
- ▶ Robusto IK10



| Modello/ Codice | Alcune configurazioni possibili | Apertura [mm] | Pz x conf. |
|--------------------|---------------------------------------|---------------|------------|
| DES-16_MPX | | 86 x 39 | 10 |
| KIT_DES4 | Set di 4 viti di fissaggio in AISI304 | | 10 |

Il telaio divisibile DES 16 permette il passaggio di cavi intestati con sezioni da 2 a 34mm grazie ai vari supporti passacavo disponibili. La chiusura laterale del telaio permette la tenuta antistrappo e la protezione all'acqua.

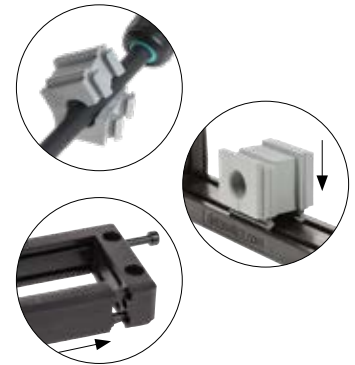
Caratteristiche

Materiale: PP+GF

Infiammabilità: autoestinguente sec. UL94-V0

Temperatura: -40°C... +155°C (statica)

Proprietà: senza alogeni, senza siliconi



Prodotti correlati

Supporti SPG e SPG M

Supporti SPP e SPP K

Supporti SPP 2x

Supporti SPP 4x

Aggancio Flap

Punzonatrice idraulica HY360

Dimensioni [mm]

